



深圳四博智联科技有限公司 Shenzhen Four Primus Union Technology Co., Ltd
<http://www.doit.am> <http://www.smartarduino.com> Tel: 186 7666 2425



深圳四博智联科技有限公司

TCP 公网测试工具

二〇一五年五月



在调试 TCP 客户端的时候，通常需要确定客户端到远程服务器的连接是否通畅，数据传输是否正常。本教程推荐使用 doit 服务器测试 TCP 客户端远程连接功能。相当于将 TCP 客户端发送的数据通过服务器中转后，发送到另一个配对的客户端显示。该配对客户端可以反向发送数据到服务器，经过服务器中转后转送到被测试客户端。这样可以验证网络是否通畅，并验证上传数据是否正常。

测试步骤：

步骤 1：获取可用端口

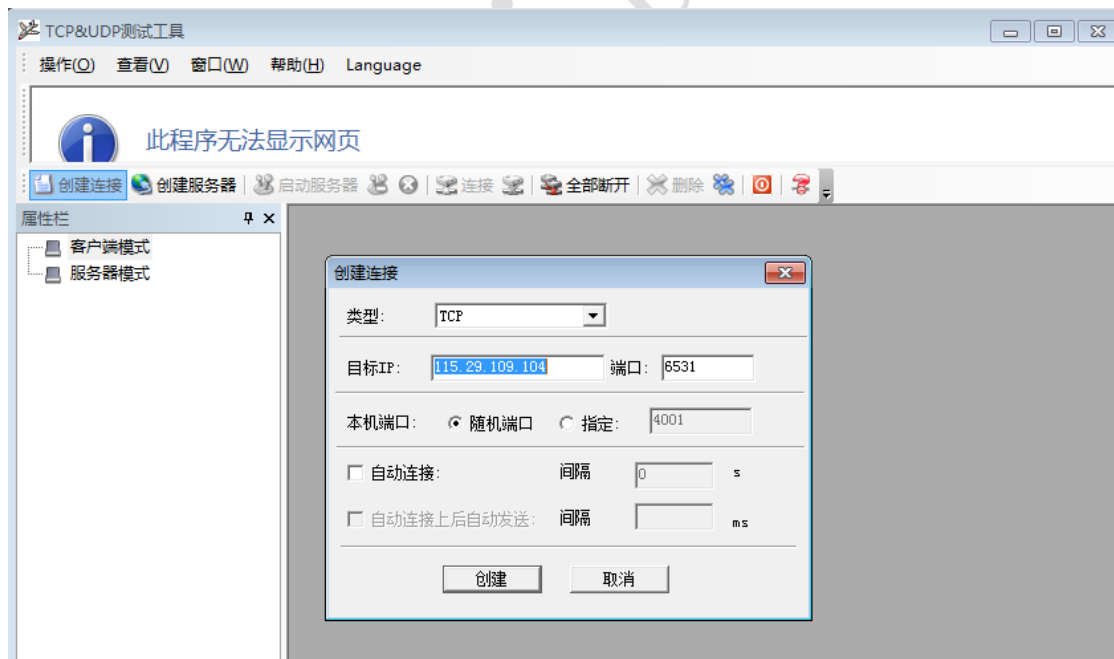
访问页面：<http://tcp.doit.am>/获取当前可用 ip 和端口。后台服务器将会根据当前端口使用情况，自动分配可用端口。



通过上图可知 ip 为：115.29.109.104，端口为 6513。

步骤 2：建立连接，并开始测试

运行 TCP&UDP 测试工具，建立 TCP 客户端测试。

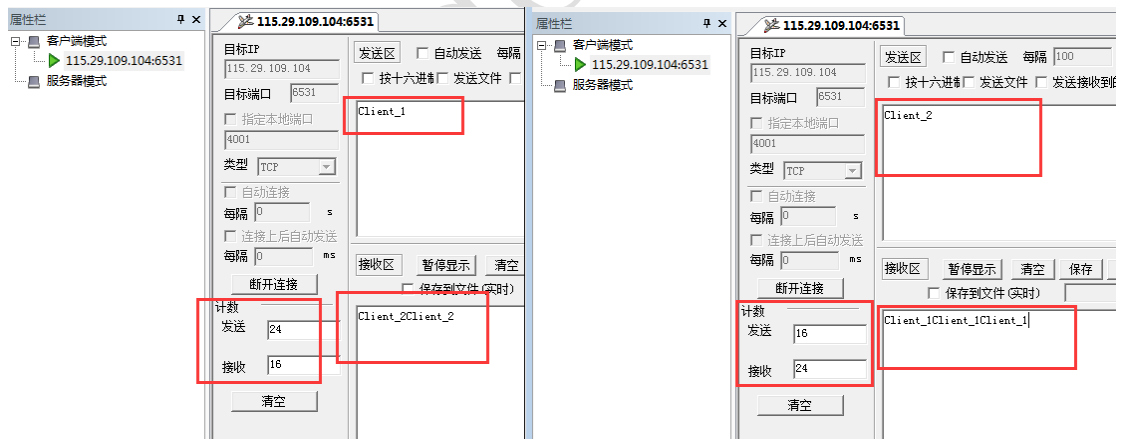


连接后，如下图所示。



再运行一个 TCP&UDP 测试工具，同样建立 TCP 客户端。

使用前一个连接发送 Client1 到后一个连接，可以看到后者收到 Client1 字符。使用后一个连接发送 Client2 到前者，可以看到前者收到 Client2 字符。如下图所示。



Tips: Doit 服务器的端口是动态分配的，如果超过 20 分钟不使用，将会被回收。同时，服务器没有对可连接客户端的数量进行限定，同一个端口支持多个客户端同时连接。