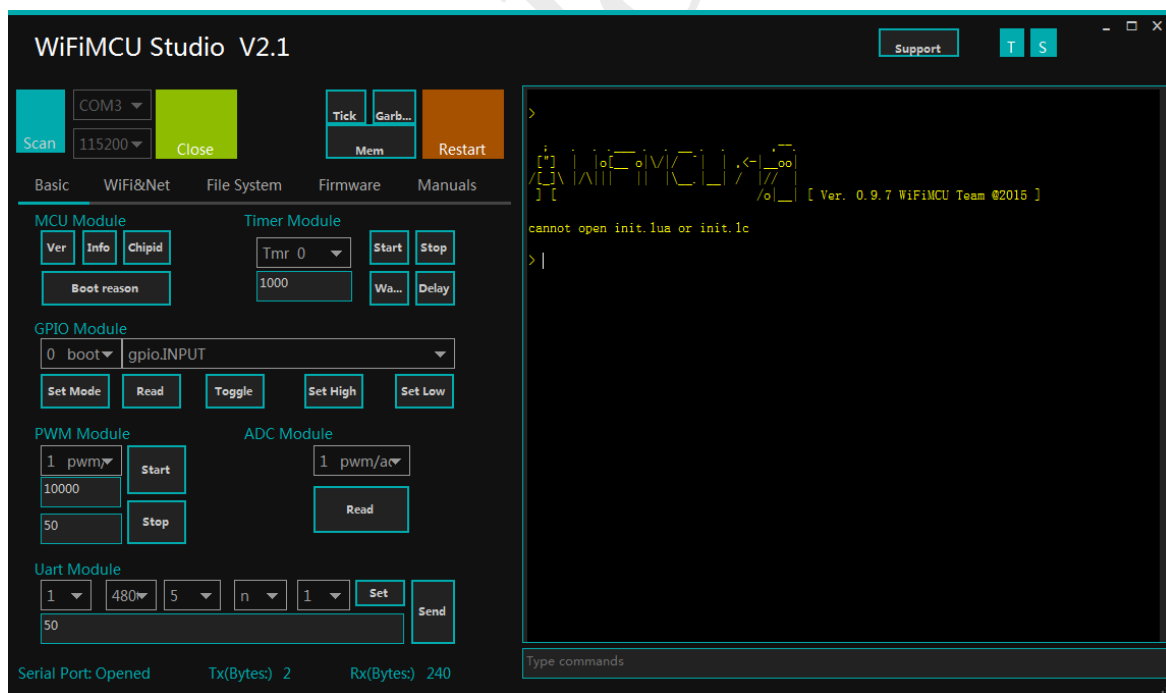




深圳四博智联科技有限公司

WiFiMCU Studio 简要使用说明书

(V2.1)



二〇一五年十二月



目 录

1 程序介绍	1
2 串口选择	1
3 常用命令	1
4 Basic 操作页面	2
5 WiFi&Net 页面	2
6 File System 页面	3
7 Firmware 页面	4
8 Manuals 页面	5



1 程序介绍

WiFiMCU Studio 是 WiFiMCU 开源项目的配套调试软件。通过串口与 WiFiMCU 交互，实现常用命令执行、Lua 脚本文件的管理、固件更新等功能。

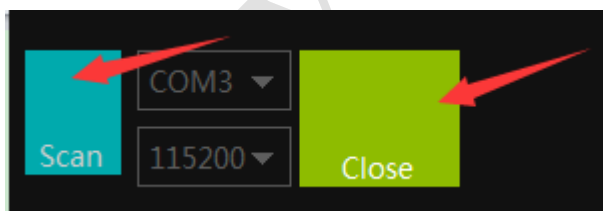
软件分为命令操作区、显示区、命令输入区等。



2 串口选择

Scan: 扫描串口

Open: 打开或者关闭串口



3 常用命令

Tick: 获取 WiFiMCU 运行时间

Garbage: 垃圾回收

Mem: 打印内存信息

Restart: 重启 WiFiMCU



4 Basic 操作页面

针对 MCU、Timer、GPIO、PWM、ADC 和 UART 模块提供基本演示功能。



5 WiFi&Net 页面

提供 WiFi 和 Net 模块基本演示功能。



Basic

WiFi&Net

File System

Firmware

Manuals

WiFi Module

AP mode

WiFiMCU_SoftAP

Start

AP IP

Scan

Wireless_Rout

Start

STA IP

Password for AP...

Stop

Password f...

Stop

Link

Net Module

Socket Type: Server

Client

Bind Local Port

Transport Type: TCP

UDP

9000

192.168.1.100

9001

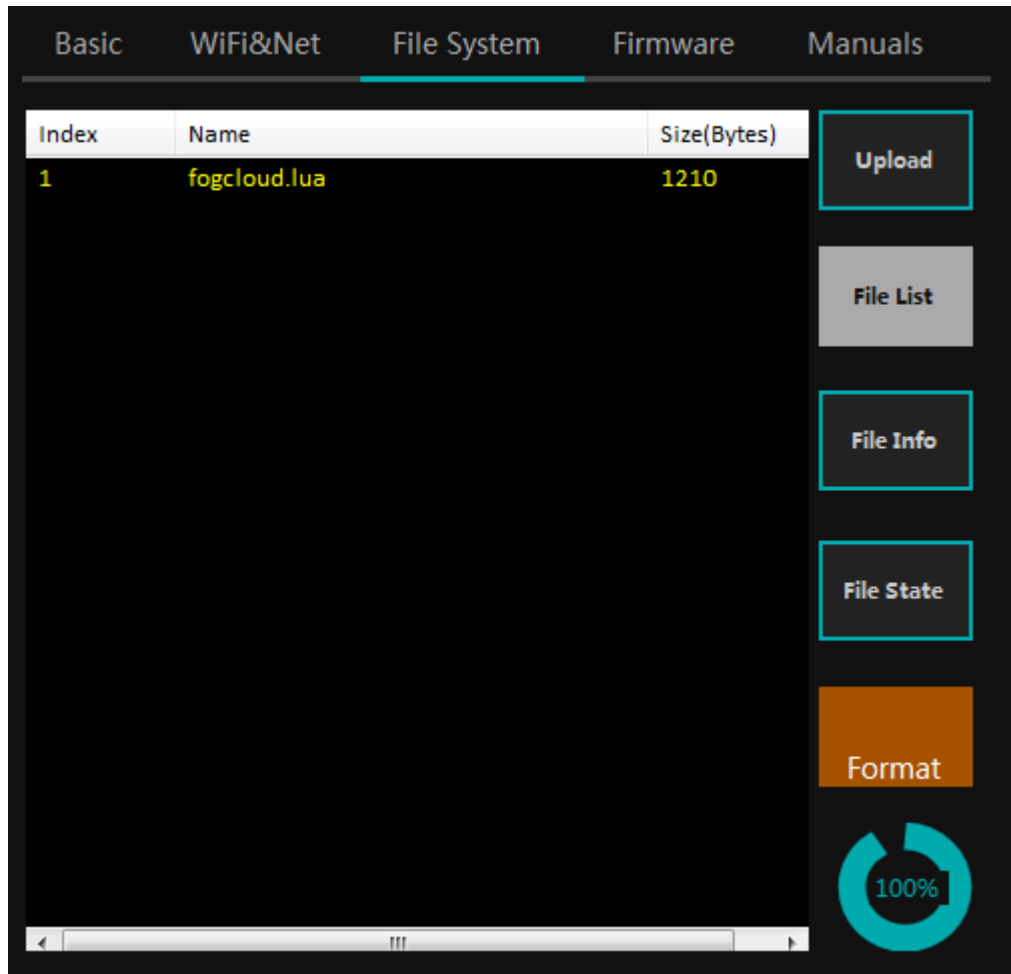
Set

Send Data...

Send

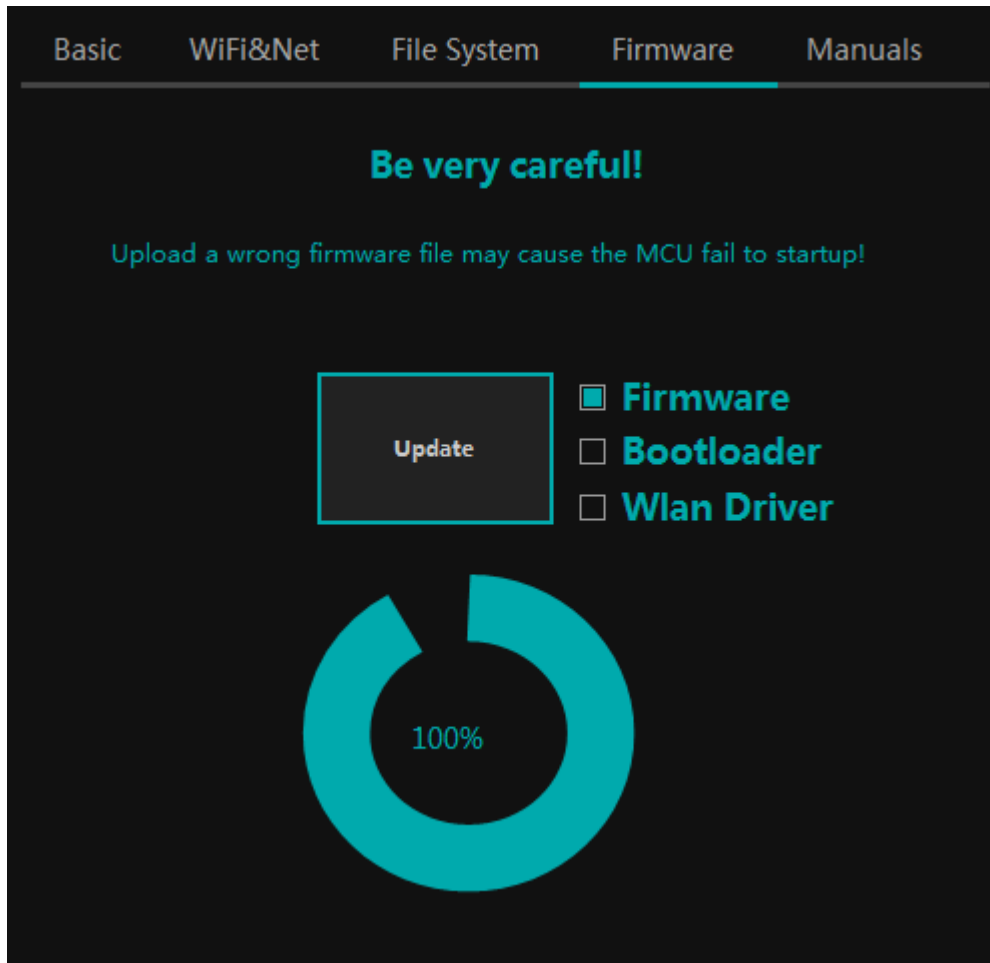
6 File System 页面

Lua 文件管理功能



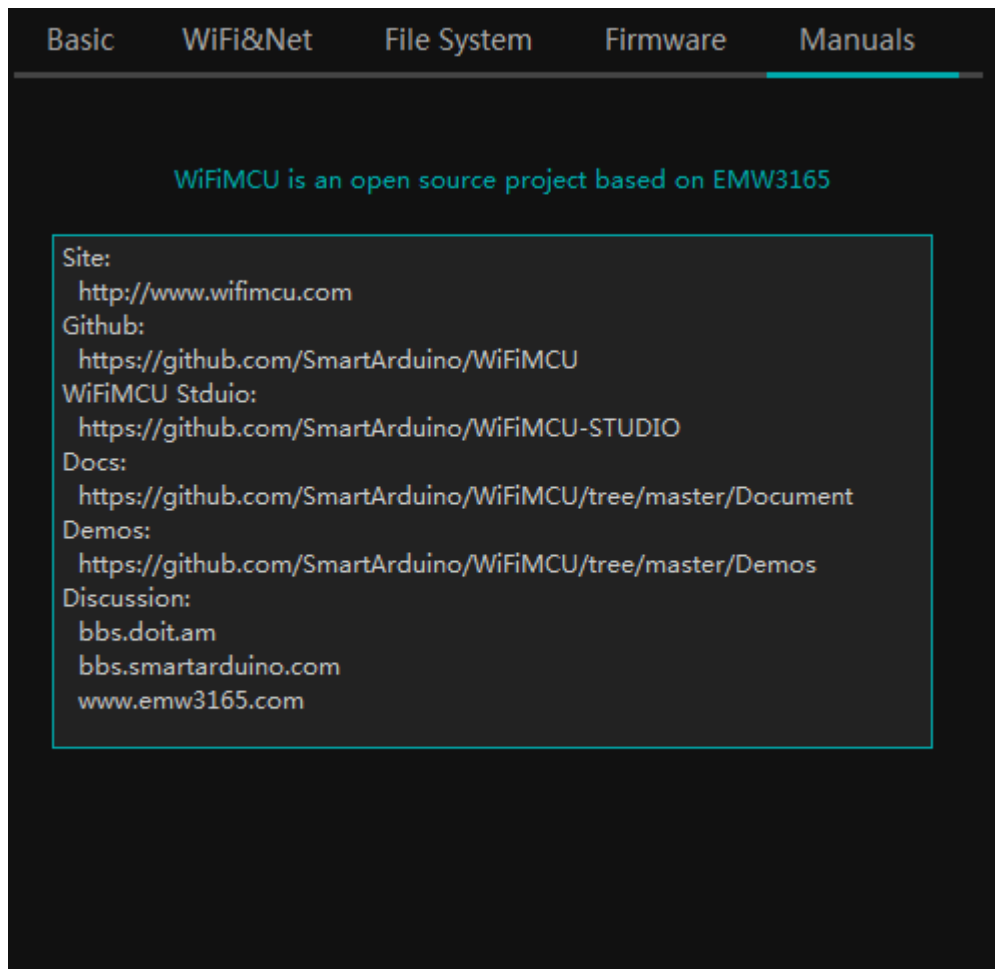
7 Firmware 页面

通过串口对固件、Bootloader 和 Wlan Driver 进行升级。



8 Manuals 页面

提供开源项目地址信息



开源地址:

<http://www.wifimcu.com>

Github:

<https://github.com/SmartArduino/WiFiMCU>

WiFiMCU Studio:

<https://github.com/SmartArduino/WiFiMCU-STUDIO>

Docs:

<https://github.com/SmartArduino/WiFiMCU/tree/master/Document>

Demos:

<https://github.com/SmartArduino/WiFiMCU/tree/master/Demos>

Discussion:

bbs.doit.am

bbs.smartarduino.com

www.emw3165.com