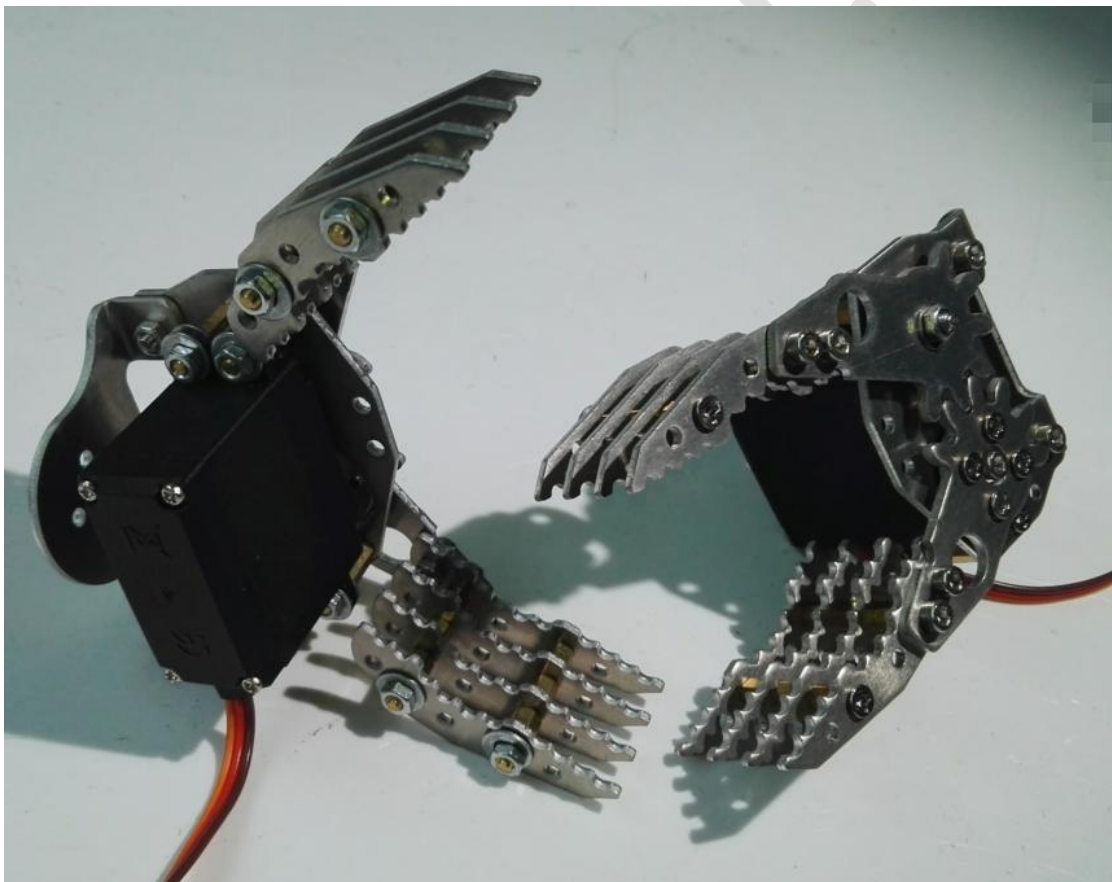




**Doctors of Intelligence & Technology(DOIT)**

---

## 金属爪子 G6 安装手册(V1.0)



2017-04-18



## 目录

简介.....	3
1. 材料准备.....	3
2. 安装过程.....	4
1) 安装爪子的底座.....	4
2) 安装舵机.....	5
3) 底座与爪臂 1 的连接.....	6
4) 安装爪臂 2.....	7
5) 底座与舵机连接.....	8
6) 将爪臂 2 装在舵机上.....	9
7) 组装手指.....	10
8) 将手指装在爪臂上.....	11
5. 要点.....	12
6. 支持与服务.....	12

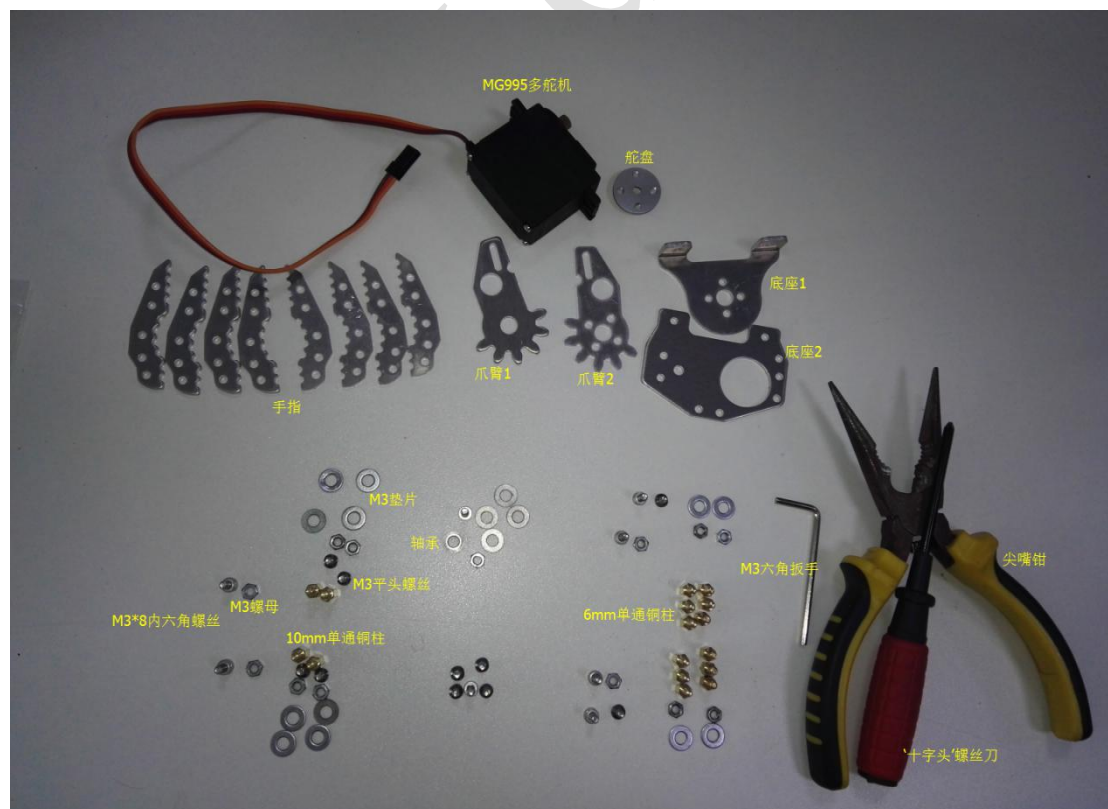
# 简介

本手册详细介绍了爪子的安装过程。

## 1. 材料准备

材料一览表：

名称	数量
爪子(套装)	1
MG995 舵机	1
舵盘	1
M3*8 内六角螺丝	7
M3 螺母	13
10mm 单通铜柱	4
M3*6 平头螺丝	10
M3 垫片	16
M3*12 螺丝	1
轴承	1
6mm 单通铜柱	12
M3 六角扳手	1



## 2. 安装过程

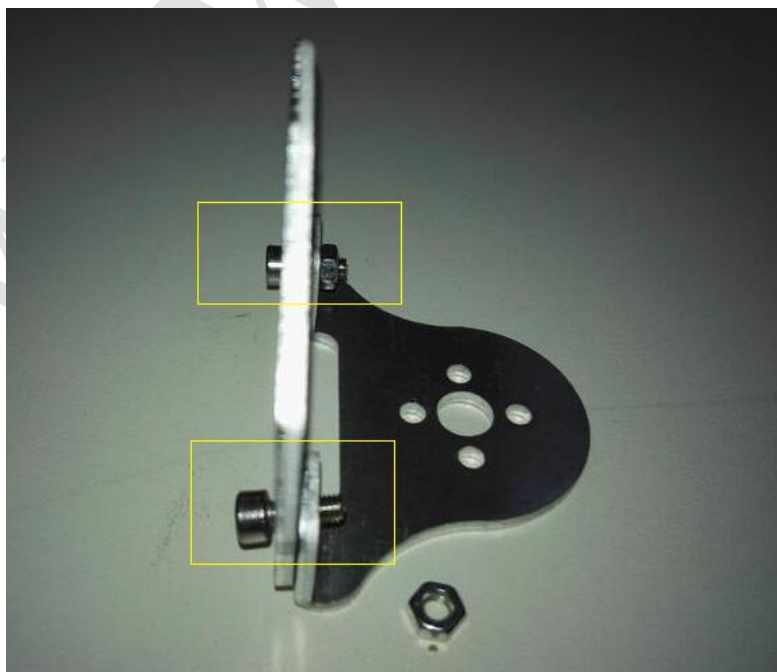
准备齐全上述构件、五金螺丝配件以及工具，进入安装环节。

### 1) 安装爪子的底座

所需材料：底座 1、底座 2、M3\*8 内六角螺丝、M3 螺母；



如图示进行安装：

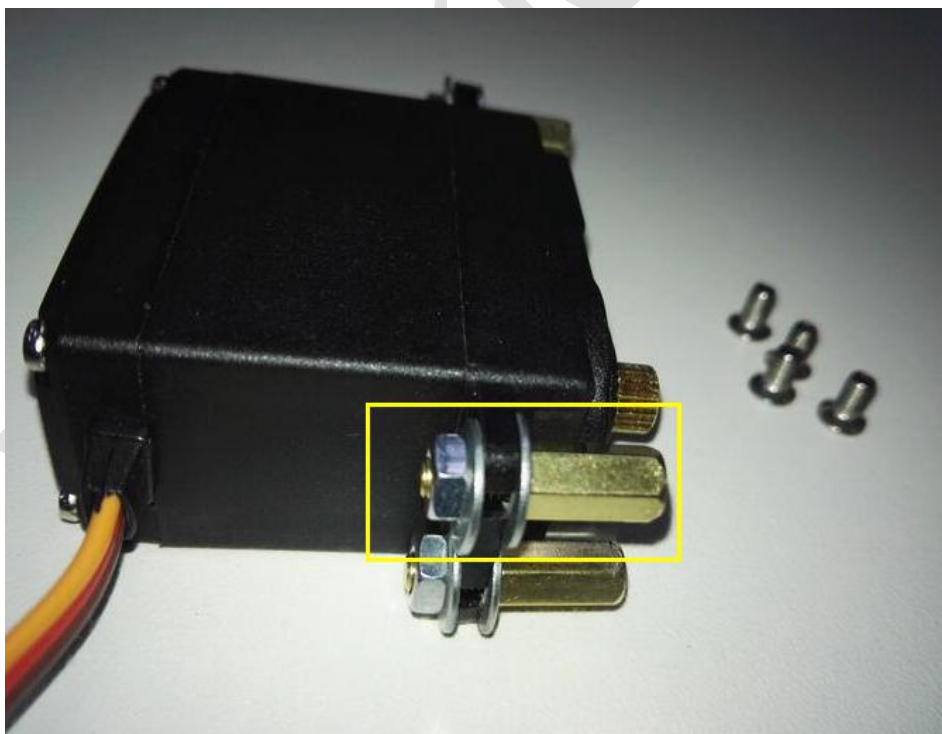


## 2) 安装舵机

所需材料：MG995 舵机、10mm 单通铜柱、M3\*6 平头螺丝、M3 垫片、M3 螺母；



如图示进行安装：



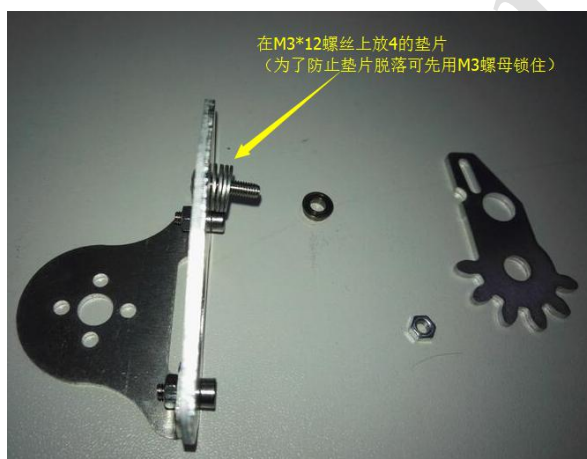


### 3) 底座与爪臂 1 的连接

所需材料：底座、爪臂 1、轴承、M3\*12 螺丝、M3 垫片、M3 螺母；



如图示进行安装：



注意安装时，M3\*12 螺丝穿过底座图示那个孔之后，放上 4 个垫片，暂时用 M3 螺母锁住，等到进行“步骤 5”时将舵机固定在底座之后再将 M3 螺母取下来然后 M3\*12 螺丝穿过爪臂 1 的圆孔再用 M3 螺母固定住，详见步骤 5；

## 4) 安装爪臂 2

所需材料：爪臂 2、舵盘、M3\*6 平头螺丝、M3\*8 内六角螺丝；



如图示进行安装：

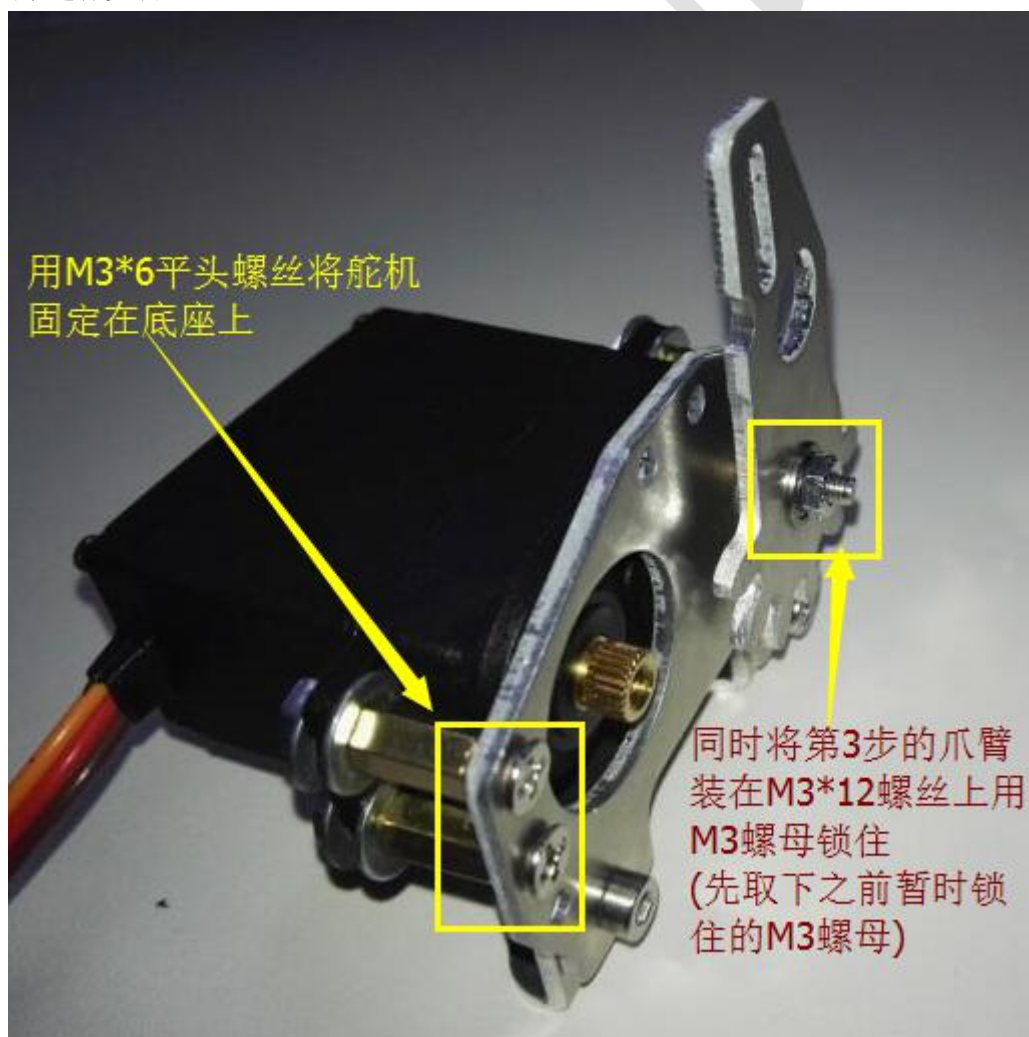


## 5) 底座与舵机连接

所需材料：舵机、底座、爪臂 1、M3 平头螺丝、M3 螺母；



如图示进行安装：





## 6) 将爪臂 2 装在舵机上

所需材料：爪臂 2、带底座的舵机、M3\*8 内六角螺丝；



如图示进行安装：

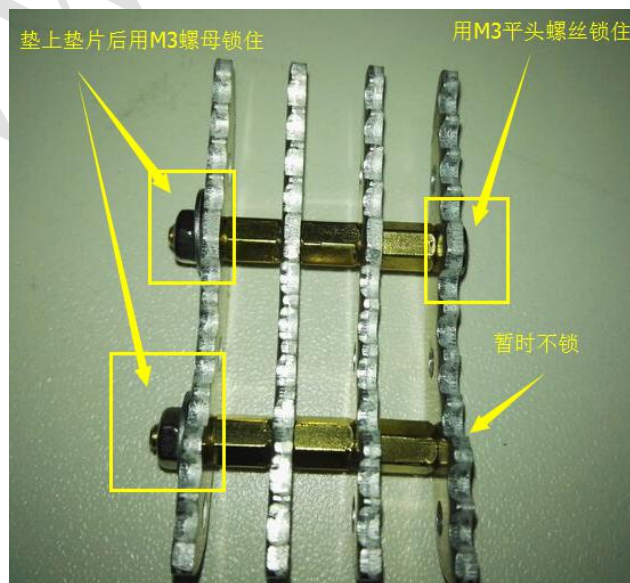


## 7) 组装手指

所需材料：手指、6mm 单通铜柱、M3 螺母、M3 垫片、M3 平头螺丝；

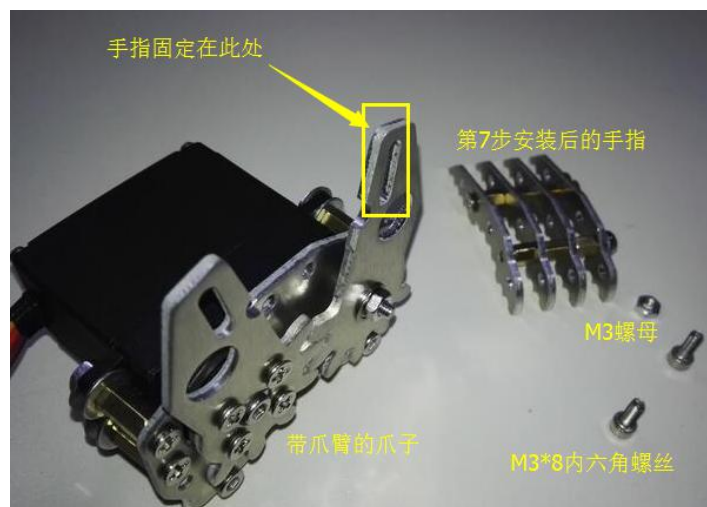


如图示进行安装：

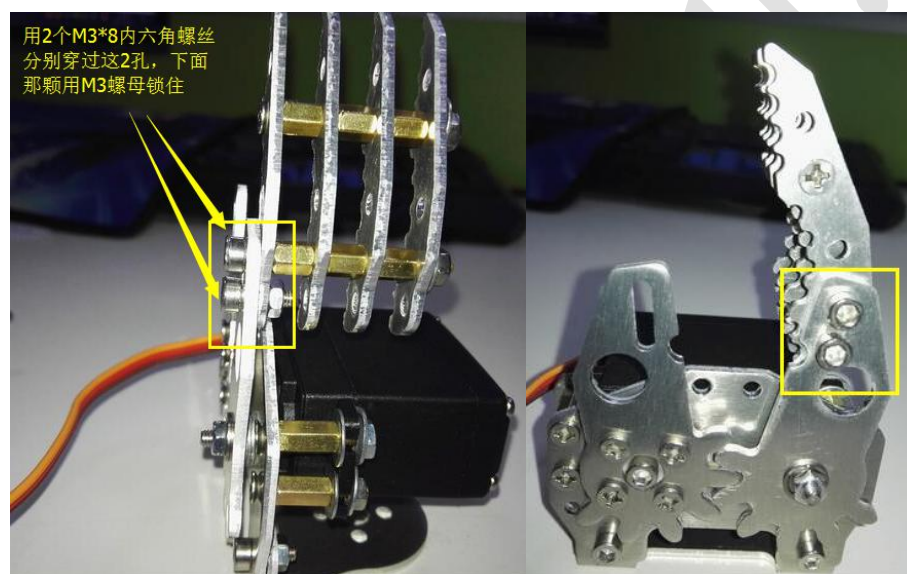


## 8) 将手指装在爪臂上

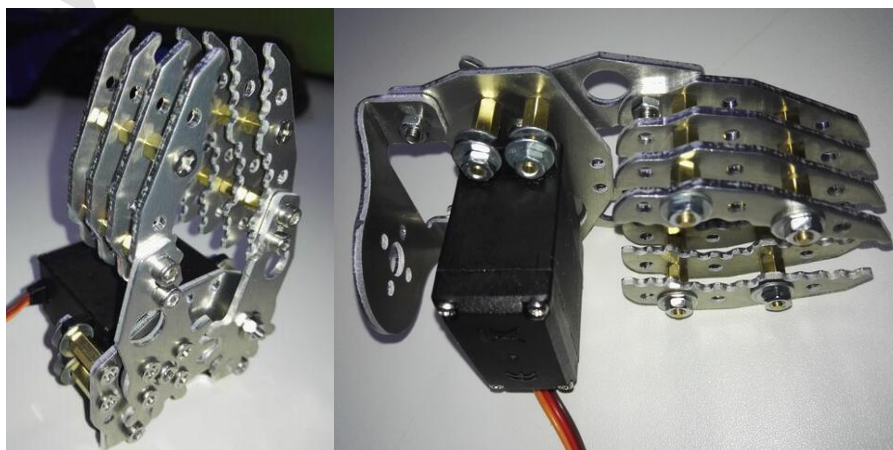
所需材料：带爪臂和底座的舵机、手指、M3 螺母、M3\*8 内六角螺丝；



如图示进行安装：



(注：另一边的手指也是一样的按照第 7、第 8 步安装后，安装在另一边的爪臂上即可！)  
到此，整个爪子就安装完毕了。如图示：







## 5. 要点

- 1) 步骤 3 与步骤 5 之间有一定的关联性，在进行步骤 3 的时候，先不要把爪臂装在底座上，以免妨碍步骤 5 舵机的安装，待进行步骤 5 的时候，先将舵机固定在底座之后再取下之前暂时锁住的 M3 螺母，将爪臂 1 装上之后才用 M3 螺母彻底固定住。
- 2) 本爪子的原理是舵机带动爪臂 2 转动通过两个爪臂之间的齿轮进行传动从而使爪臂 2 联动转动，所以安装爪臂的时候注意舵机的转幅，避免让舵机卡住。

## 6. 支持与服务

购买地址：

<https://item.taobao.com/item.htm?spm=a1z10.3-c.w4002-7420449993.12.l0M9X8&id=524302699212>

技术支持 QQ 群：453053759